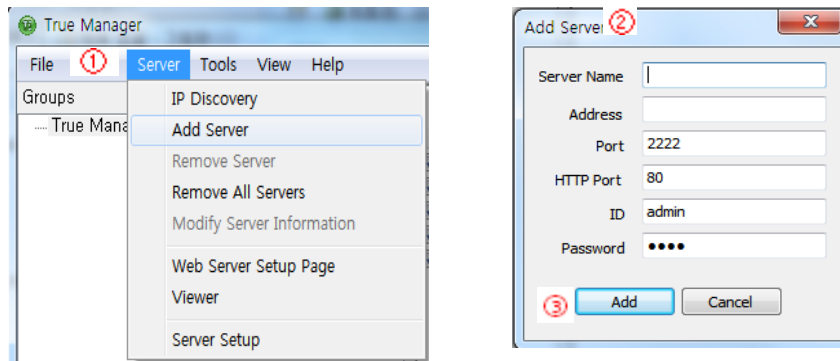


■ 서버의 등록

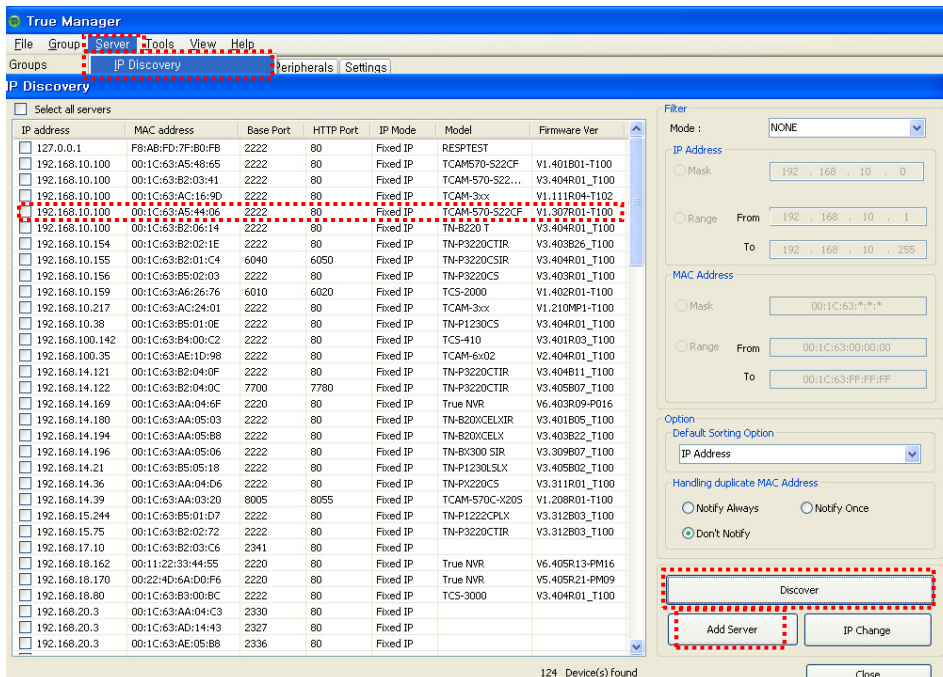
True Manager를 이용하여 서버를 관리하려면 먼저 서버를 등록하여야 합니다. 다음과 같은 방법으로 True Manager에 서버를 등록할 수 있습니다.

- ① **Server** 메뉴에서 **Add Server**를 선택합니다.
- ② Add Server 다이얼로그에서 관리하고자 하는 서버에 대한 연결정보를 입력합니다.
- ③ **Add** 버튼을 누릅니다.



서버가 **DDNS 서버**에 등록되어 있는 경우에는 IP 주소 대신 도메인 네임을 사용할 수도 있습니다. 서버의 IP 주소를 모르는 경우에는 IP Discovery 기능을 이용하여 같은 LAN 상에 있는 서버를 찾을 수도 있습니다 (**IP Discovery** 부분 참조).

■ 서버의 검색



IP Discovery 기능을 이용하여 True Manager를 실행하는 PC와 같은 LAN 상에 있는 트루엔 비디오 서버 및 IP Camera 시스템들을 찾아서 등록하거나 IP 주소를 쉽게 변경할 수 있습니다. **Serve** 메뉴에서 **IP Discovery** 버튼을 누르면 **IP Discovery** 다이얼로그가 나타나고 같은 LAN 상에 있는 트루엔 제품 시스템들이 표시됩니다. 서브넷(Subnet)이 다른 IP 주소를 갖는 시스템들도 모두 표시됩니다.

① IP Filtering

- 1) Mode : IP 와 MAC Address 를 선택하여 하단의 검색 기능을 활성화 시킬 수 있습니다.
- 2) Mask : IP 혹은 MAC 의 Mask 설정을 통해 특정 대역을 검색하는 기능을 제공.
(ex: 192.168.10.XX 대역의 IP 검색 시 192.168.10.__(마지막 부분을 빈칸으로)으로 입력 후 검색)
- 3) Range : 시작과 끝 을 설정 하여 특정 범위에 포함되는 비디오 서버의 검색을 제공.

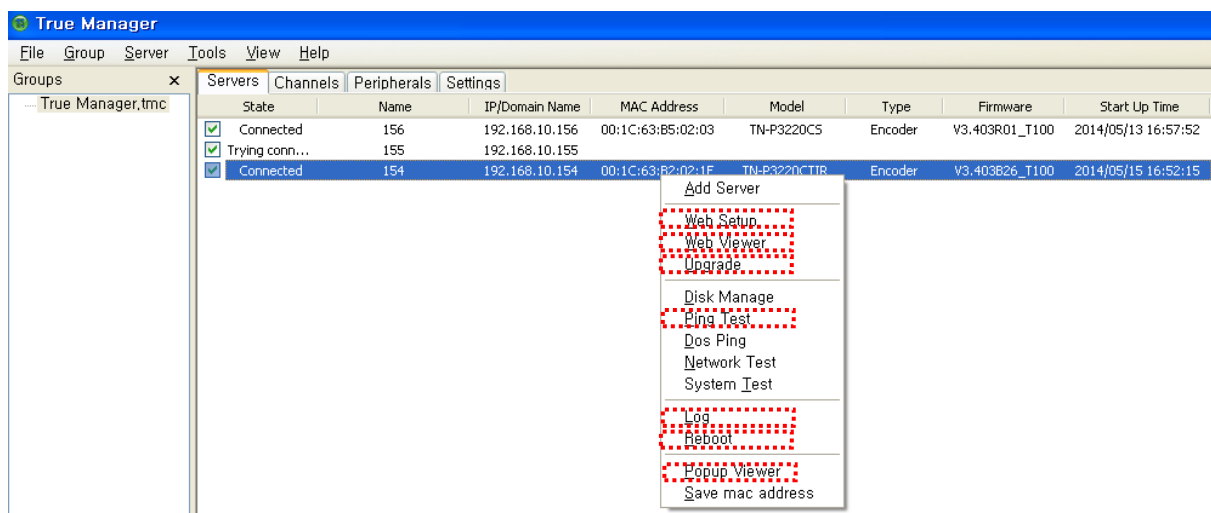
② Option

- 1) **Sorting Option** : IP Discovery 시작 시 검색된 서버의 정렬을 지정 합니다.
(검색된 리스트의 Colum 을 클릭 시에도 정렬 변경이 가능)
- 2) **Handling Duplicate Address** : 중복 검색된 IP address 에 대한 경고 메시지 출력을 설정 할 수 있습니다.

③ Add Server

IP Discovery 에서 지원하는 Add Serer 의 경우 여러 개의 서버를 한번에 등록 하는 기능을 지원 합니다.

■ 서버의 셋팅 옵션



서버 리스트가 생성이 된 후 서버의 셋팅을 변경 및 확인 할 수 있습니다.

Web setup : 해당 제품의 웹페이지 셋업창으로 이동합니다.

Web viewer : 해당 제품의 라이브 뷰 페이지로 이동합니다.

Upgrade : 해당 제품의 펌웨어를 업데이트 할 수 있습니다.

Ping Test : 해당 제품에 대해 핑 테스트를 할 수 있습니다.

Log : 해당 제품의 로그를 확인 할 수 있습니다.

Reboot : 해당 제품을 리부팅 시킬 수 있습니다.

Popup viewer : 해당 제품의 영상을 볼 수 있습니다.